

Tokyo International Cruise Terminal

東京国際クルーズターミナル



Having excellent access all across Japan, the Tokyo International Cruise Terminal is a central hub for traveling in Japan and a gateway to exciting sightseeing experiences for visitors from around the world. Opened in 2020 within the Port of Tokyo, the terminal became the new marine gateway of Tokyo with a four-story building with a vast floor area of approximately 19,000 square meters that is capable of accommodating even the world's largest cruise ships. The terminal not only features conference rooms and VIP suites, but because most all fixtures are movable, flexible arrangements depending on the event are made possible. Enjoy a variety of events including international conferences using the 3,000 square meter multipurpose area overlooking Tokyo Bay, or a reception on the outdoor deck.

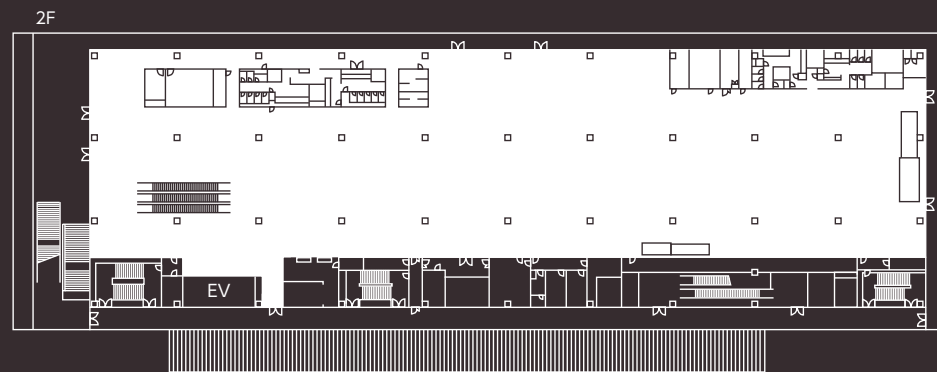
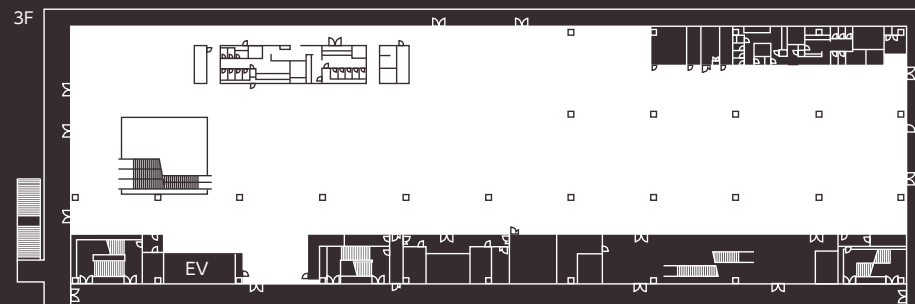
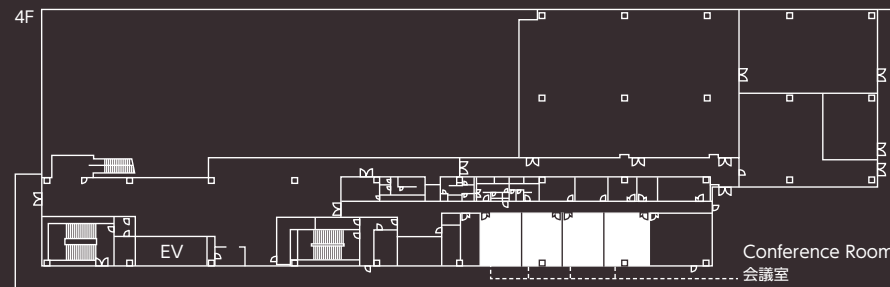
日本全国へ抜群のアクセスを誇り、日本観光の拠点として世界中のお客様にワクワクする体験を提供する東京国際クルーズターミナル。東京湾に2020年にオープンし、延床面積約19,000㎡の4階建てで、世界最大のクルーズ客船にも対応可能な東京の新たな海の玄関口です。会議室やVIPルームを備えているほか、ほとんどの仕器が可動式であるため、イベントに応じて柔軟な形式での利用が可能です。東京湾を望む3,000㎡の多目的エリアを使った国際会議や、屋外デッキでのレセプションなど、多様なイベントをお楽しみください。





2-chome Aomi Chisaki, Koto-ku, Tokyo 135-0064
<https://www.tptc.co.jp/terminal/guide/cruise>
 Contact : Tokyo Unique Venues
 TEL : +81-3-5579-8870
 E-mai : tokyouuniquevenues@tcvb.or.jp

〒135-0064 東京都江東区青海二丁目地先
<https://www.tptc.co.jp/terminal/guide/cruise>
 問合せ先: ユニークベニューワンストップ総合支援窓口
 (東京観光財団内)
 TEL : 03-5579-8870
 E-mai : tokyouuniquevenues@tcvb.or.jp



24 cars, 8 full-size buses, spaces for persons with disabilities
 乗用車24台、大型バス8台、障害者等用の駐車スペースあり。



Accessible restroom
 多目的トイレがあります。

Room / Space 会場名	Floor 階	Size 面積 (m ²)	Seated 着席(名)	Standing 立食(名)	Price(JPY) 金額(円)	Hours of use 利用時間	Remarks 備考
Multi-purpose Area 多目的エリア	2	3,000	Inquire 応相談	Inquire 応相談	400,000~	Inquire 応相談	
Multi-purpose Area 多目的エリア	3	3,000	Inquire 応相談	Inquire 応相談	400,000~	Inquire 応相談	
Conference Room 会議室	4	214	Inquire 応相談	Inquire 応相談	5,000~	Inquire 応相談	Dividing the room is permitted 分割可

Please inquire about detailed conditions of use.
 利用条件等の詳細についてはお問い合わせください。